

Los condados de Wake, Durham y Johnston suman en conjunto más de 32,000 residentes por año, lo que tiene como resultado rutas con demasiado tráfico y recorridos prolongados. Una línea de tren suburbano en la zona del Triangle entre West Durham y Raleigh que se extienda hasta Garner o Clayton presenta la oportunidad de gestionar el crecimiento y crear una red de tránsito verdaderamente regional que nos ayudaría a generar la reputación como uno de los mejores lugares para vivir en los Estados Unidos.

MIENTRAS CONTINÚA LA PLANIFICACIÓN DE LA LÍNEA DE TREN SUBURBANO DEL TRIANGLE, LAS AUTORIDADES DESEAN SABER QUÉ MÁS ESPERA VER EN UN PROYECTO QUE OFRECERÁ:



TRANSPORTE RÁPIDO Y CONFIABLE

Si planea hacer un viaje en auto entre Garner y Durham, puede tardar entre 35 y 60 minutos o aún más, dependiendo del tráfico. Aunque las rutas en el Triangle tengan mucho tráfico, los pasajeros podrán confiar que la línea de tren del Triangle los llevará al trabajo, la escuela, la médico o a actividades recreativas en la misma cantidad de tiempo todos los días. En lugar de estar atrapados al volante, los pasajeros pueden leer, trabajar, dormir, mirar las redes sociales o descansar.



MAYOR ACCESO Y OPORTUNIDADES

Invertir en una línea de tren suburbano del Triangle que recorra 37 millas o más a través de las principales áreas de empleo y conecte las principales universidades aumentaría la oferta de empleo y las oportunidades educativas en la zona para todas las personas. Las líneas de tren suburbano son más ecológicas y ofrecen a los gobiernos locales la oportunidad de crear viviendas accesibles cerca de las estaciones para los residentes, que también se benefician de la posibilidad de gastar menos dinero en un vehículo propio.



UN MOTOR DE DESARROLLO ECONÓMICO

Más de 1.3 millón de personas, o el 13 por ciento de la población de Carolina del Norte, vive actualmente en los condados de Wake, Durham y Johnston. Tener una línea de tránsito fija a través del Triangle les brindaría a las autoridades una herramienta para gestionar el crecimiento al conectar las zonas del centro y las universidades del Triangle y de este modo crear nuevas comunidades densamente pobladas orientadas a los peatones. Dichas comunidades incluirían oficinas, viviendas, espacios comerciales, parques, supermercados y restaurantes cerca de las nuevas estaciones de tren. Dicho desarrollo puede incrementar el ingreso de impuestos que ayuda a financiar todos nuestros servicios públicos esenciales. Además, por cada \$1 mil millones invertidos en transporte público, se crean otros \$5 mil millones en PIB y casi 50,000 empleos a lo largo de 20 años, según la Asociación de Transporte Público de los Estados Unidos.

COMPLETE LA ENCUESTA EN
GOFORWARDNC.ORG/COMMUTERRAIL

¿LISTOS PARA EL TREN?







COMPLETE LA ENCUESTA EN
GOFORWARDNC.ORG/COMMUTERRAIL

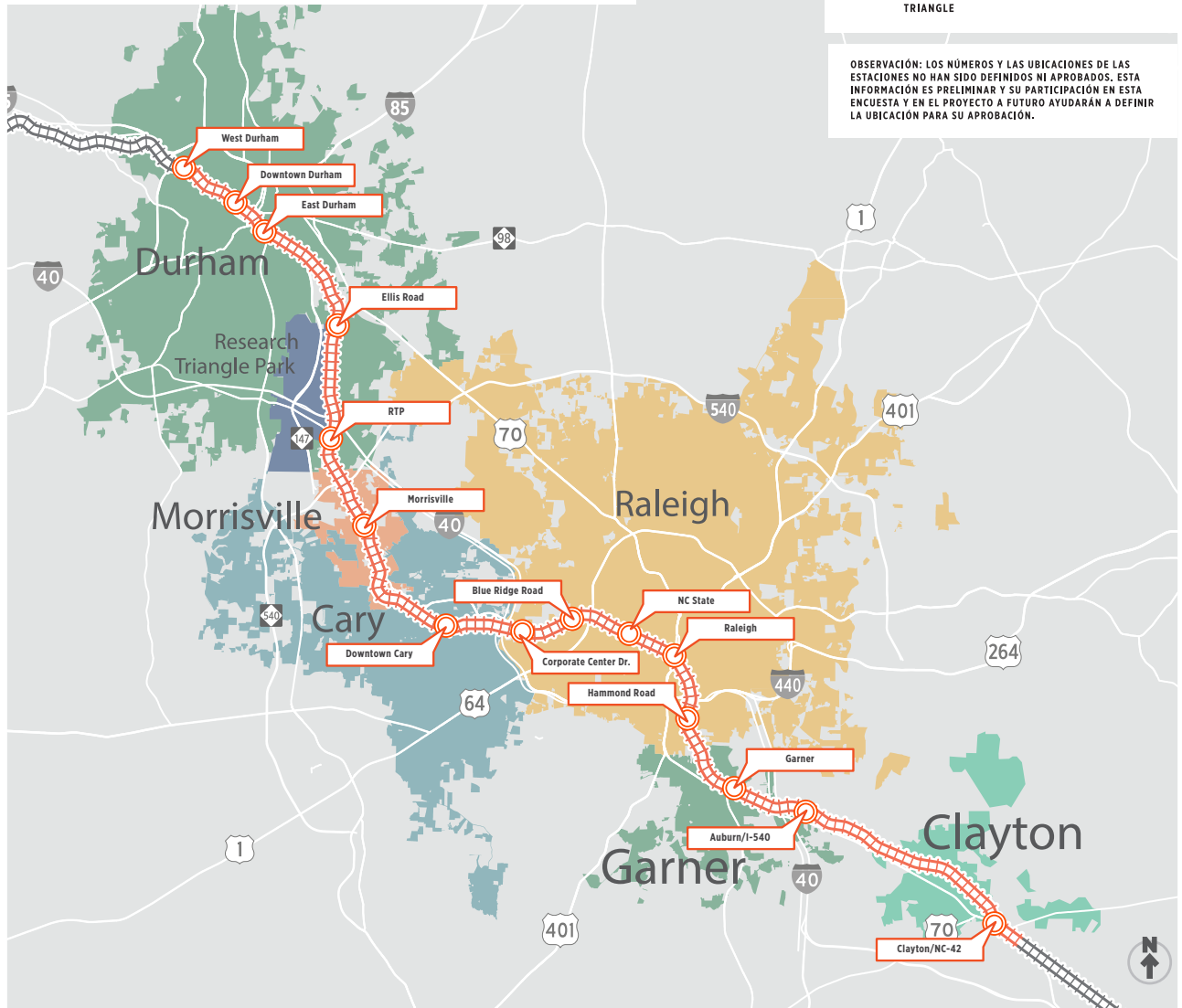
¿ADÓNDE IRÍA?

Se espera que el estudio actual del tren suburbano del Triangle se extienda durante 2021 e incluya varias posibilidades de sumar la opinión del público, que ayudará a acotar algunos puntos, como la ubicación de las estaciones, que aparecen aquí en términos muy generales.

Esta etapa también proporcionará la información necesaria sobre las separaciones de declives, los cambios en la red vial, las vías adicionales, la frecuencia de los trenes y los requisitos de almacenamiento y mantenimiento. Al final del estudio, las partes interesadas deberían tener toda la información necesaria para decidir si se continúa o no con el proyecto hacia la etapa de diseño, en la que pueden seguir afinando los detalles.

-  TREN SUBURBANO PROPUESTO, INCLUIDO EN LOS PLANES ACTUALES DE LOS CONDADOS DE WAKE Y DURHAM
-  CORREDOR DE LA EMPRESA FERROVIARIA ACTUAL DE CAROLINA DEL NORTE DONDE IRÍAN LAS EXTENSIONES
-  LÍMITES DE LA CIUDAD
-  ESTACIONES POSIBLES PRÓBADAS EN EL ESTUDIO DEL TREN SUBURBANO DEL ÁREA DEL TRIANGLE

OBSERVACIÓN: LOS NÚMEROS Y LAS UBICACIONES DE LAS ESTACIONES NO HAN SIDO DEFINIDOS NI APROBADOS, ESTA INFORMACIÓN ES PRELIMINAR Y SU PARTICIPACIÓN EN ESTA ENCUESTA Y EN EL PROYECTO A FUTURO AYUDARÁN A DEFINIR LA UBICACIÓN PARA SU APROBACIÓN.



TRANSPORTE RÁPIDO Y CONFIABLE | MAYOR ACCESO Y OPORTUNIDADES | UNA FUENTE DE DESARROLLO ECONÓMICO